

RESPONSABILE SCIENTIFICO

Prof. Andrea Fiorillo

Professore Ordinario di Psichiatria
Università L. Vanvitelli, Napoli

DESTINATARI DELL'INIZIATIVA

n. 50 medici chirurghi specialisti in psichiatria

TIPOLOGIA EVENTO

Corso ECM FAD sincrona (webinar)

ID evento: 522-312963

Numero **crediti ECM** assegnati: 3

DURATA

2,5 ore

OBIETTIVO FORMATIVO

Documentazione clinica. Percorsi clinico-assistenziali diagnostici e riabilitativi, profili di assistenza-profili di cura

METODOLOGIA DI VALUTAZIONE

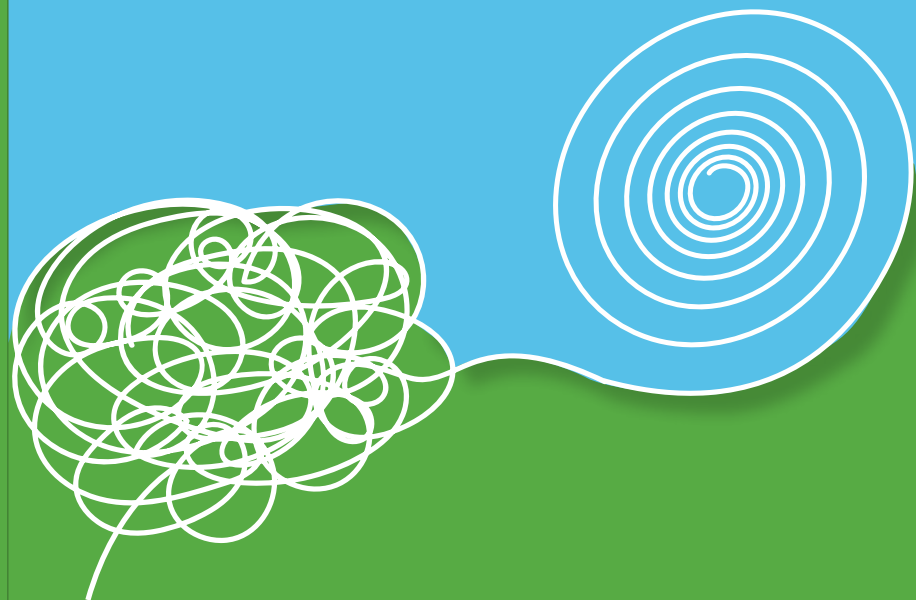
L'assegnazione dei crediti formativi è subordinata alla presenza ad almeno il 90% dei lavori e alla corretta compilazione di almeno il 75% delle domande proposte all'interno del questionario di valutazione finale (online, a risposta multipla, con doppia randomizzazione). Saranno inoltre obbligatorie la rilevazione della presenza e la compilazione dei questionari di apprendimento e di gradimento dell'evento formativo, che saranno disponibili on line per 72 ore. Il questionario di apprendimento potrà essere ripetuto fino ad un massimo di 5 volte previa consultazione dei contenuti.

MODALITÀ DI PARTECIPAZIONE

Per accedere al Webinar è necessario effettuare la registrazione sulla piattaforma <https://www.disturbobipolare16marzo.it> a partire dal 16 febbraio 2021. Effettuata la registrazione, riceverà una mail di attivazione del Suo login.

Per assistere al live sarà sufficiente effettuare il login. (Il giorno del webinar Le verrà richiesto di effettuare l'accesso a ZOOM ed ai fini dell'assegnazione dei crediti ECM, La invitiamo ad inserire lo stesso indirizzo email, nome e cognome utilizzati per la registrazione alla piattaforma).

La terapia a lungo termine e la stabilità clinica nei pazienti con **DISTURBO BIPOLARE**



FAD sincrona ECM
Programma Area Sud

16 MARZO 2021

Con il contributo
non condizionante di



Segreteria Organizzativa
e Provider ECM n. 522



LIVE
WEBINAR



La terapia a lungo termine e la stabilità clinica nei pazienti con **DISTURBO BIPOLARE**

Il disturbo bipolare è una patologia cronica caratterizzata da episodi depressivi e maniacali che si succedono nel tempo. In alcuni casi il decorso a lungo termine presenta episodi a cicli rapidi o continui senza intervalli liberi. In ogni caso, qualsiasi sia il tipo di decorso, la frequenza degli episodi depressivi è sicuramente maggiore rispetto a quelli di tipo maniacali. Ciononostante, la terapia si focalizza prevalentemente sulla gestione degli episodi maniacali o sul trattamento a lungo termine con farmaci antimaniacali o antipsicotici con spiccate attività sedative. Appare invece necessario un trattamento a lungo termine orientato alla prevenzione delle recidive depressive, in modo da garantire la stabilità clinica ai pazienti e il mantenimento di un benessere clinico e sociale a lungo termine. In questo webinar verrà affrontato il tema della diagnosi e della gestione clinica del disturbo bipolare secondo una prospettiva lifespan a lungo termine.

L'obiettivo è quello di discutere con i partecipanti le evidenze scientifiche e le esperienze di pratica clinica in tema di trattamento a lungo termine dei pazienti con disturbo bipolare.

COORDINAMENTO SCIENTIFICO:

Prof. A. Fiorillo

LIVE
WEBINAR



FAD sincrona

Programma Area Sud

16 MARZO 2021

15.00- 15.15 **Introduzione:** *A. Fiorillo*

Moderatore: *A. Fiorillo*

15.15 - 15.45 **LETTURA**

**Caratteristiche cliniche e sottotipi
del disturbo bipolare: impatto
sull'esito e sul decorso
a lungo termine**

A. Tortorella

15.45 - 16.45 **ESERCITAZIONE E LETTURA**

**Il trattamento del disturbo bipolare:
problematiche relative all'aderenza,
alla gestione dell'acuzie e alla
prevenzione delle ricadute**

U. Volpe

16.45 - 17.15 **Discussione sui temi affrontati
nel pomeriggio**

17.15 - 17.30 **Conclusioni e *take home messages***

A. Fiorillo

